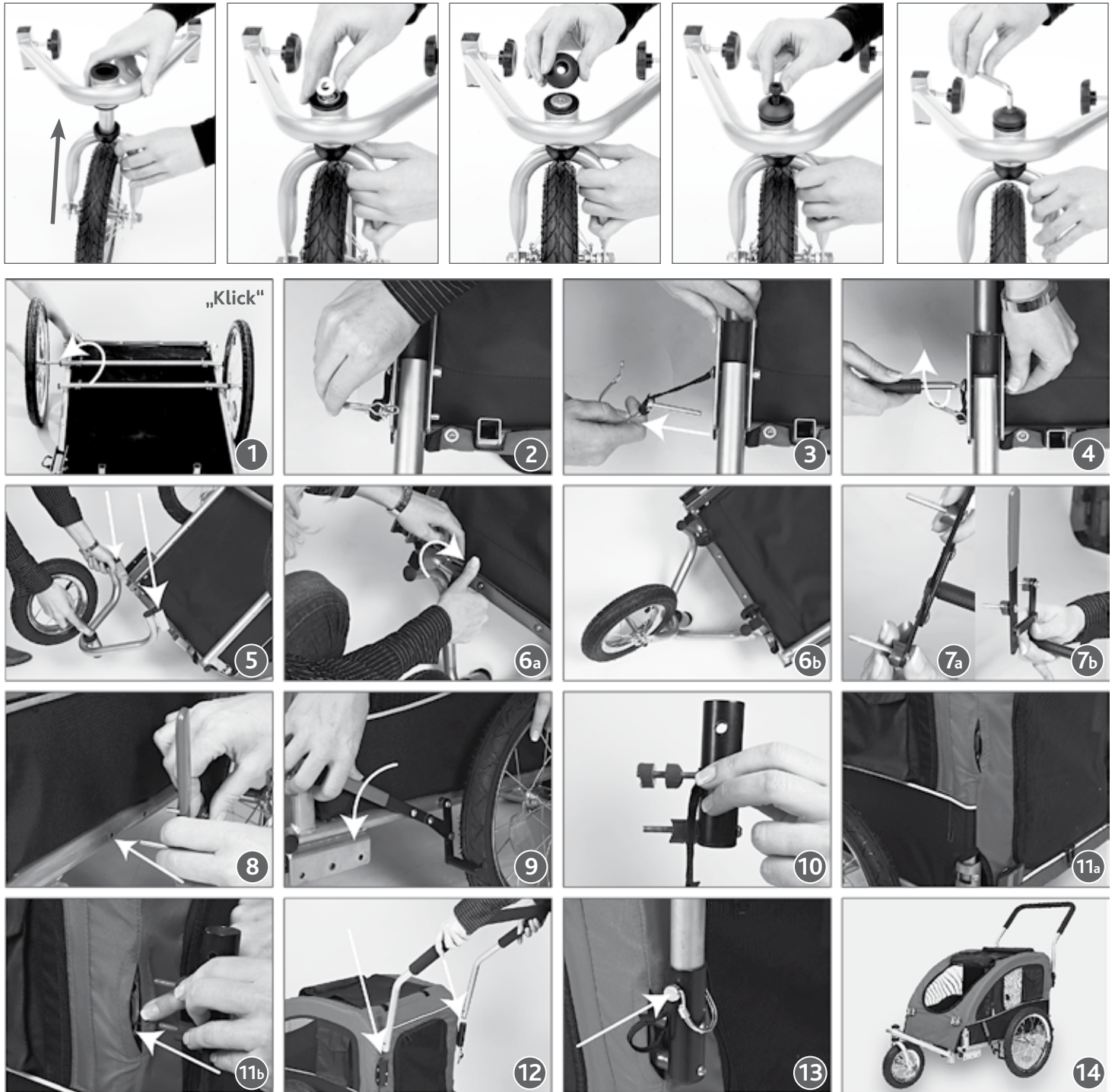


ⓓ Umbauanleitung



Hinweise:

- Benutzen Sie bitte die hintere Radaufnahme zur Anbringung der Räder, wenn Sie den Anhänger mit diesem Umbausatz zu einem Jogger umbauen möchten.
- Der Anhänger ist an Vorder- und Rückseite sowie an beiden Rädern mit Reflektoren ausgestattet. Weiterhin sorgen reflektierende Streifen für mehr Sicherheit durch Sichtbarkeit. Bei schlechter Sicht und Dunkelheit ist die Anbringung von batteriebetriebenen Fahrradlampen empfehlenswert.

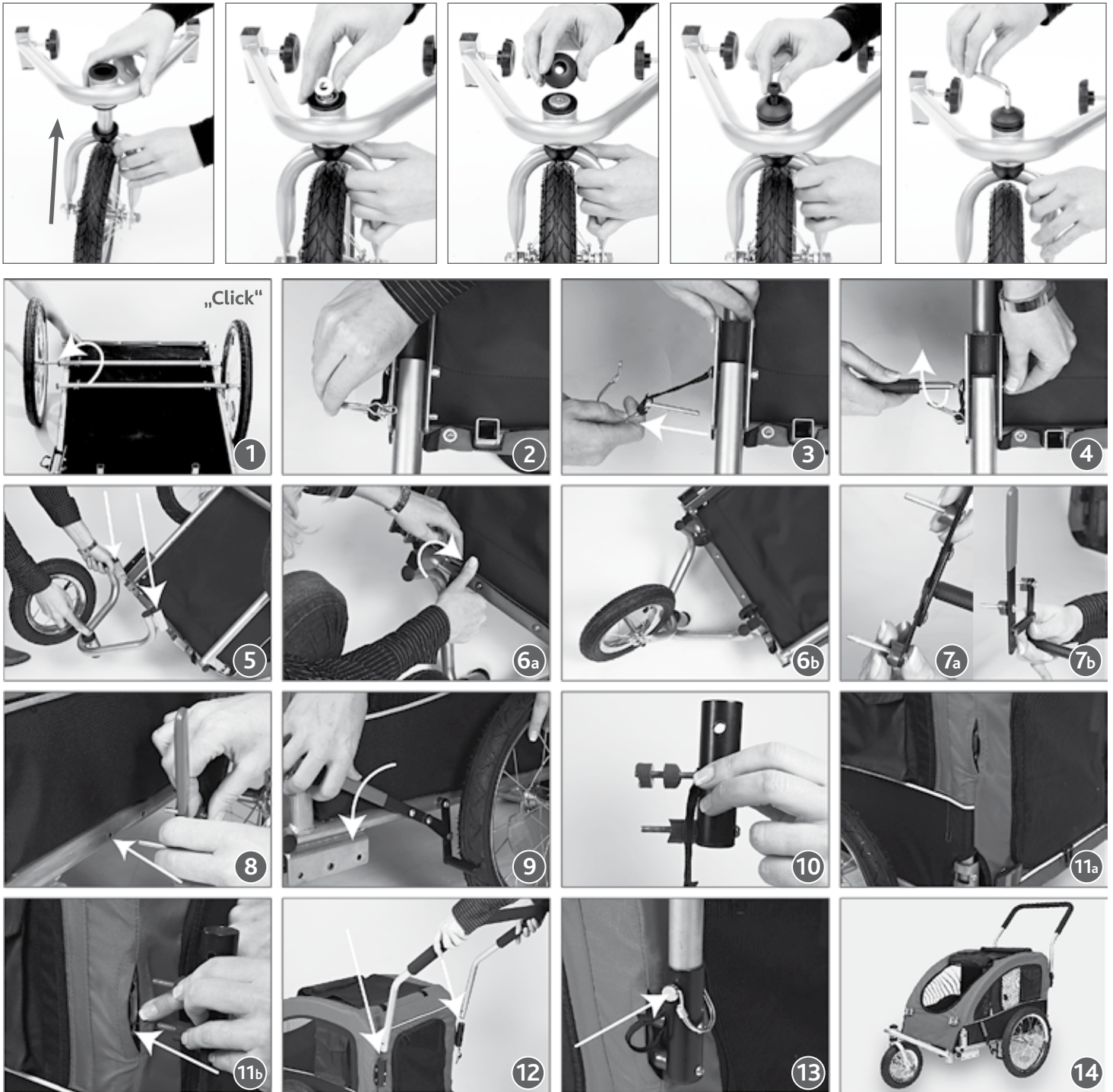
- Die maximale Belastbarkeit darf nicht überschritten werden. Überprüfen Sie regelmäßig Luftdruck und Profil der Reifen. Den Schraubsatz an dem Feststellhebel zeitweise ölen.
- Bitte sichern Sie den Jogger bei Nichtgebrauch und direkt vor dem Loslassen mithilfe der Feststellbremse.
- Der Jogger ist nur zum Transport von Tieren oder Gegenständen, jedoch nicht für den Transport von Kindern geeignet.

Sicherung des Tieres

Das Tier sollte grundsätzlich bei geschlossener Vordertür durch die hintere Tür ein- und aussteigen. Aktivieren Sie dabei immer die Feststellbremse. Sichern Sie das Tier mithilfe der Sicherungsleine und stellen Sie diese so ein, dass das Tier nicht herausspringen kann. Fahren Sie grundsätzlich mit geschlossener Hintertür und angeleintem Tier.

Sollte Ihr Tier noch nicht an das Fahren im Anhänger gewöhnt sein, dann beachten Sie bitte die Tipps, die dem Fahrradanhänger beiliegen!

GB Modification Instructions



Notes:

- Please use the rear wheel receiver to attach the wheels if you want to convert the trailer into a stroller with this conversion kit.
- The trailer is equipped with reflectors on the front and on the back as well as on both wheels. In addition to that, reflecting stripes provide more safety by increasing visibility. In case of bad visibility and darkness, battery-powered bicycle rear lights can be attached if necessary.
- Do not exceed the maximum weight capacity. Regularly check the tyre pressure and tread. From time to time, grease the screws on the lever.
- Please secure the stroller when it is not in use and directly before you let it go with the parking brake.
- The stroller is only intended for carrying pets and not for transporting children.

To secure your pet

Only ever allow your pet to get in or out through the rear door, with the front door closed. When entering or exiting the cabin always apply the brake carefully. With the pet inside the stroller, snap one end of the (included) safety leash to the pet's collar and the other end to the D-ring located inside the trailer. Adjust the length of this leash so the pet cannot get out of the front door when it is open. Always close the rear door before riding off.

If your pet cannot get used to being transported in this way, please refer to the suggestions accompanying the bicycle trailer!